



**Pieaugušo izglītība – darbs ar K1 un K2  
Horizontālā prioritāte “Iekļaušana un daudzveidība”  
Erasmus+ (2021-2027) programmas ietvaros**

**2022.gada 26.maijs**

**Iveta Cīrule, *Dr.sc.administr.***

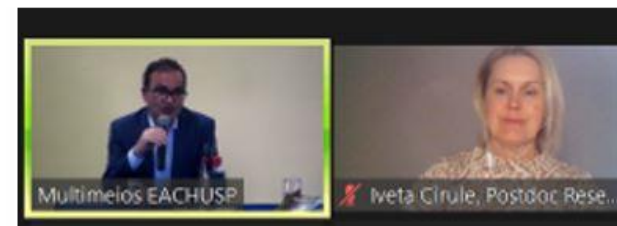
**Project Net valdes locekle,**

**Senioru Universitātes koordinatore**

**EPALE nacionālais partneris**

# Biedrība «Project Net»

- Izglītība (*pieaugušie, atvērtā inovācija, uzņēmējspējas, digitālās prasmes, finanšu prātība, veselīgs & aktīvs dzīvesveids*)
- Senioru Universitātes attīstība kopš 2019.gada



Līdzfinansē  
Eiropas Savienības  
Erasmus+ programma



SENIORU UNIVERSITĀTE

# K2 PROJEKTA REZULTĀTI – mācību vide, materiāli, pētījums



**FINE2WORK**



Līdzfinansē  
Eiropas Savienības  
Erasmus+ programma

# PARTNERĪBA



**SĀKUMS:** 01-10-2019    **NOSLĒGUMS:** 30-11-2021

P	NAME		IOs
P1	PROJECT NET, Latvija, koordinators	LV	IO1
P2	EMPHASYS CENTRE, Kipra	CY	IO2 & IO3
P3	DESCULARTE, Portugāle	PT	IO4
P4	RUSENSKA TARGOVSKO INDUSTRIALNA KAMARA, Bulgārija	BG	IO4



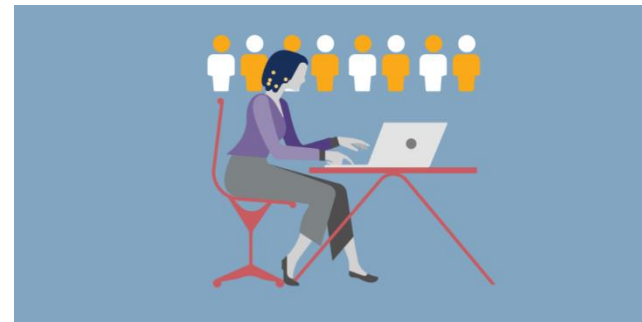
ESTABLISHED 1890

**RUSE CHAMBER OF  
COMMERCE AND INDUSTRY**



Līdzfinansē  
Eiropas Savienības  
Erasmus+ programma

# MĒRĶA GRUPAS



## 1. TIEŠĀ – PIEAGUŠIE:

- ✓ SIEVIETES,
- ✓ VESELĪBAS IEROBEŽOJUMI,
- ✓ SENIORI,
- ✓ DARBA MEKLĒTĀJI, lai strādātu attālināti un no mājām

## 2. NETIEŠĀ – PIEAUGUŠO IZGLĪTOTĀJI



# VISI REZULTĀTI PIEEJAMI

<https://fine2work.eu/>

## IO1: pētījums

- A1** Benchmark survey development and realization **P1**
- A2** National Reports for Peer Learning **(All partners)**
- A3** Comparative Report for Peer Learning **P4**
- A4** Expert Advisory Group-Synergies with Expert Associate Partner **P1**
- A5** Building the FINE2WORK ACADEMY and TOOL BANK **P2**

## IO2: mācību ietvars

- A1** FINE2WORK Competence Framework with special focus on Entrepreneurial skills **P2/ P4**
- A2** Design and development of the Educational Pack: Teaching and learning material **P2**
- A3** Staff training and blended learning courses for C1 and C2 **P3**
- A4** Translation in all partner languages **(All partners)**



<https://academy.fine2work.eu/>

**IO3:  
platforma**

- A1** Design the eco-system for the implementation and of the Open Badges **P2**
- A2** The FINE2WORK Dynamic Platform/ Assessment Tool **P2**
- A3** Preparation of the FINE2WORK GUIDE **P2**

**IO4:  
materiāli**

- A1** Design and development of the TOOL KIT
  - Section 1: Guidelines for the implementation, monitoring and evaluation of the FINE2WORK Programme **P1**
  - Section 2: Setting up Synergies and Voluntary Support Groups – towards the FINE2WORK HUBS **P3**
  - SECTION 3: Campaign and Petition **P3**
  - SECTION 4: Good examples and practices from similar programmes **P3**
- A2:** Implementation and evaluation of FINE2WORK FROM HOME-REMOTELY Programme **(All partners)**
- A3** Design and development of the FINE2WORK PACK POLICY RECOMMENDATION STRATEGY **P4**



# IETEKME

## PIEAUGUŠIE:

- UZLABOTAS PRASMES
- PĀRLIECĪBA UN LĒMUMS ATSĀKT DARBA GAITAS

## IZGLITOTĀJI:

- MĀCĪBU MATERIĀLI AR DARBA LAPĀM 5 VALODĀS :  
**!!! LV, PT, BG, ENG, GR**





# Web <https://fine2work.eu/>



[HOME](#)

[PROJECT ▾](#)

[CONSORTIUM ▾](#)

[RESULTS ▾](#)

[ACTIVITIES ▾](#)

[NEWS](#)

[CONTACT US](#)

## *Direct* Target Group

- Adults, especially women, who for family reasons (newly born babies, cultural norms, family reasons etc.) cannot take a FT employment
- Adults with health-related conditions or some form of disability
- Adults, senior citizens or unemployed people who want to re-entre the labour market working on flexible terms

[LEARN MORE](#)



Līdzfinansē  
Eiropas Savienības  
Erasmus+ programma

# mācību platforma

<https://academy.fine2work.eu/>



FINE2WORK

Welcome to FINE2WORK e-Learning Platform

Please login or create an account to access our courses (available in English, Greek, Latvian, Portuguese, and Bulgarian)



Līdzfinansē  
Eiropas Savienības  
Erasmus+ programma

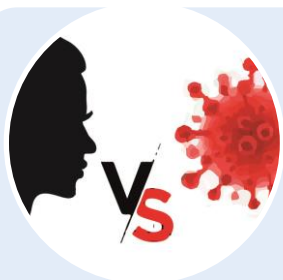
# Iekļaušana & daudzveidība, strādājot ar K1 un K2

- 1. Sadarbība ar SENIORU UNIVERSITĀTES grupām Rīga, Mālpils, Jelgava mācību materiālu testēšanā 2019 -2022*
- 2. SENIORU Universitātes studentu un skolotāju mobilitātes & labās prakses apmaiņa*
- 3. Jauni K1 un K2 projekti ar mērķa grupām:*
  - 50+ / 55+ pieaugušie*
  - gados vecākie iedzīvotāji*
  - Z paaudze & 60 + pieaugušie*





## Aktīvie K2 projekti



**WOMEN AGAINST  
COVID19**

**2021-2023**

**Sievietes 55+**

**45 studenti + 12  
skolotāji**

***Partneris***



**HEALTHY 50+**

**2021-2023**

**Pieaugušie 50+**

**30 studenti + 12  
skolotāji**

***Partneris***



**ADULTS50+**

**2022-2024**

**Pieaugušie 50+**

**250 !!! studenti  
+ 18 skolotāji**

***Partneris***



**Z paaudze +  
pieaugušie 60+**

***Partneris***

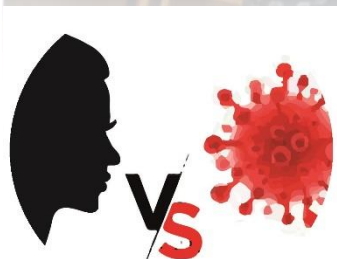




ZAKŁAD  
DOSKONALENI  
ZAWODOWEG  
ZIELONA GÓRZ



# Projekts *Women 55+* studentu (5) mobilitāte Slovākijā 2021.gada novembris



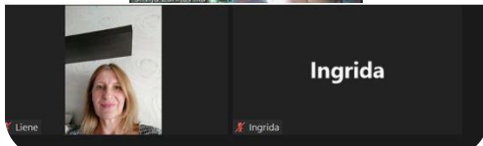
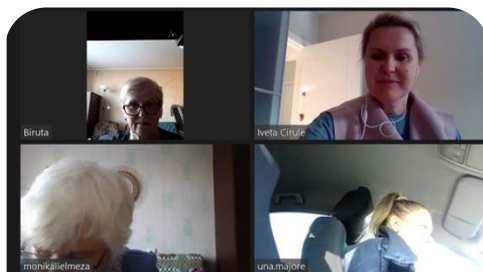
Līdzfinansē  
Eiropas Savienības  
Erasmus+ programma



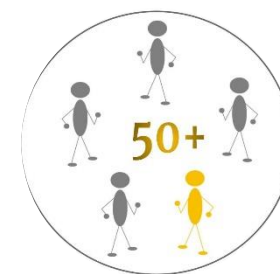
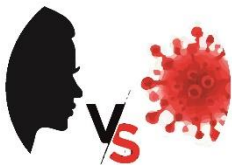
ZAKŁAD  
DOSKONAŁENI  
ZAWODOWEG  
ZIELONA GÓR/



# Projekts **ADULTS 50+** studentu (9) un skolotāju (2) mobilitāte Portugālē 2022.gada 16.-18.maijs



Līdzfinansē  
Eiropas Savienības  
Erasmus+ programma



## K1 & K2 ieguvumi

Studentu  
mobilitātes

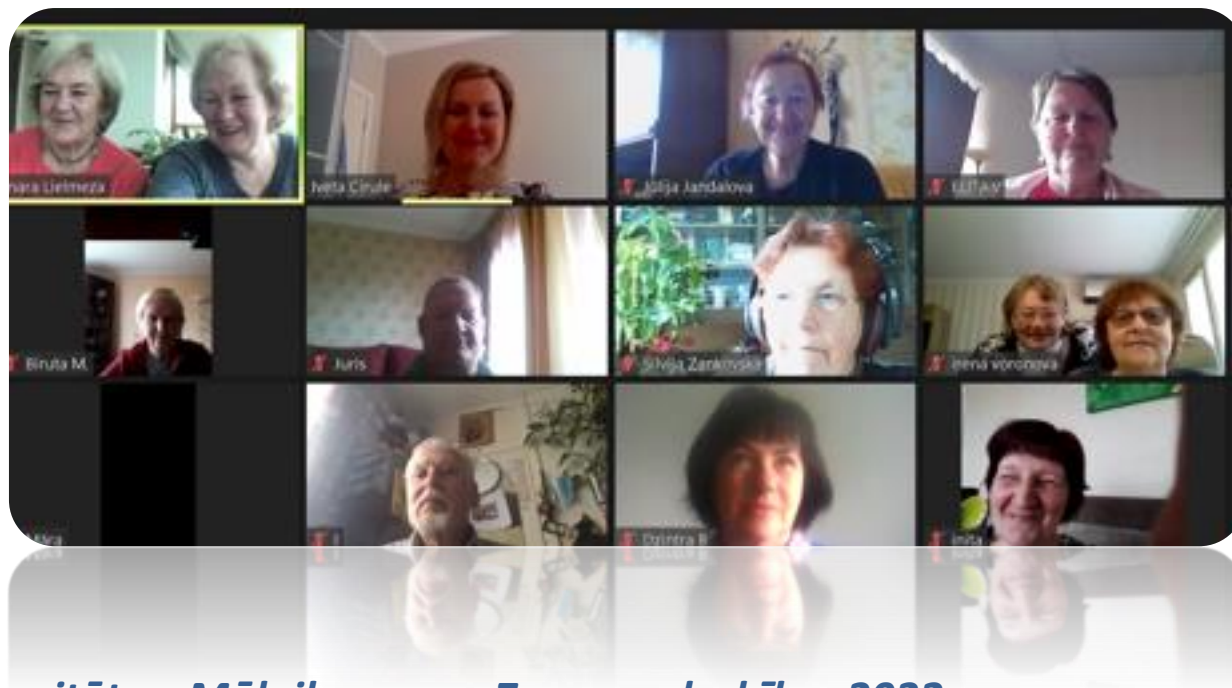
Izglītotāju  
mobilitātes

Projekta  
tikšanās

Nacionālās  
mācības



# Digitālās prasmes gados vecākiem pieaugušajiem



*Senioru universitātes, Mālpils grupas Zoom nodarbība, 2022*

*Senioru universitāte 2021./2022.m.g. =  
125 studenti, 8 skolotāji, Mālpils, Rīga, Jelgava, Sigulda*



**SENIORU UNIVERSITĀTE**



# K1 projekti – mērķis – attīstīt Senioru universitāti un VIRTUĀLO SU Latvijā

- Virtuālās Senioru universitātes pieaugušo izglītotāju kapacitātes stiprināšana un digitalizācija / *Virtual Senior University adult educators' capacity building and digitisation* , No 2021-1-LV01-KA122-ADU-000019755
- 2021.gada 1.septembris – 2022.gada 30.augusts (12 mēneši)





Līdzfinansē  
Eiropas Savienības  
Erasmus+ programma



**Paldies VIAA & EPALE Latvija  
Senioru Universitātes studentiem & pedagogiem  
RUTIS Portugāle tīkla biedriem &  
RIPE 50+ tīkla biedriem**

<https://fine2work.eu/>

<https://academy.fine2work.eu>

[www.senioruuniversitate.lv](http://www.senioruuniversitate.lv)