



Izglītības un zinātnes
ministrija

EPALE
Latvija



Erasmus+

EPALE
“Community of VET practitioners”
atbalsts partneru meklēšanai

EPALE Profesionālās izglītības un mācību speciālistu kopienas
atbalsts partneru meklēšanai

Oksana Soročina

EPALE Nacionālā atbalsta dienesta projekta vadītāja

08.01.2025.

Informatīvs vebinārs par Erasmus+ profesionālās izglītības sektora 2025. gada
projektu pieteikumu konkursu

Prezentācijā:

- ✿ Kas ir EPALE?
- ✿ Kāpēc ir vērts reģistrēties EPALE platformā?
- ✿ Kā reģistrēties vai izmantot EPALE platformu?
- ✿ Profesionālās izglītības un mācību speciālistu (VET) kopiena jeb VET praktiķu kopiena
- ✿ Erasmus+ telpa



<https://epale.ec.europa.eu/lv>

Kas ir EPALE?

EPALE ir atvērta dalības daudzvalodu Eiropas kopiena. Platforma paredzēta andragoģiem, skolotājiem, apmācību vadītājiem, pētniekiem, pasniedzējiem, bibliotekāriem, politikas veidotājiem un **ikvienai** citai personai, kura strādā pieaugušo izglītības jomā visā Eiropā.

Projekts “EPALE nacionālais atbalsta dienests” atbild par **EPALE darbību latviešu valodā**, veicinot nacionālā satura veidošanu, nodrošinot diskusiju un pieredzes apmaiņas vidi Latvijas pieaugušo izglītības profesionāļiem kā valsts mērogā, tā arī starptautiski. **Projekta mērķis** – piesaistīt pēc iespējas vairāk aktīvu Latvijas lietotāju, kuri iekļaujas starptautiskajā kopienā, uztur diskusiju par pieaugušo izglītībai aktuāliem jautājumiem, informē par gaidāmiem notikumiem un aktualitātēm pieaugušo izglītības nozarē Latvijā un raksta par labās prakses piemēriem, dalās ar resursiem. EPALE platforma ietver daudzveidīgas publikācijas, plašu resursu bibliotēku, iespēju veidot sadarbības tīklus un veidot starptautisku domu apmaiņu gan par pieaugušo izglītības labo praksi, gan saistībā ar notiekošo Eiropas izglītības politikā un ekonomikā.

2016

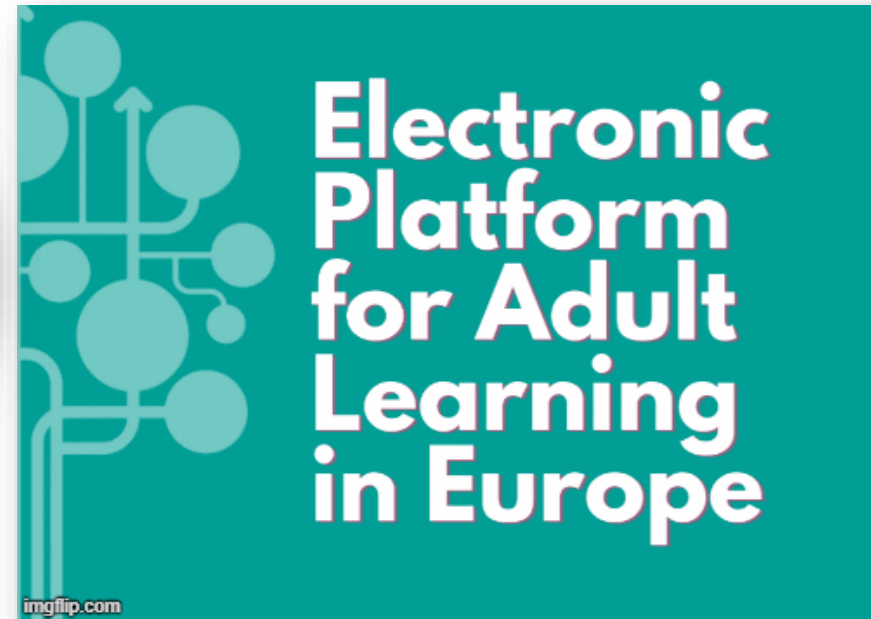


Izglītības un zinātnes
ministrija



Līdzfinansē
Eiropas Savienības
Erasmus+ programma

<https://epale.ec.europa.eu/lv>



37
Nacionālie
atbalsta
centri

> 30 Eiropas
valodās



EIROPAS PIEAUGUŠO IZGLĪTĪBAS E-PLATFORMA

EPALE SNIEGTĀS IESPĒJAS

- 1 SAZINĀTIES** AR CITIEM LIETOTĀJIEM EIROPĀ, DALĪTIES AR LABAS PIEREDZES PIEMĒRIEM.
- 2** EIROPAS UN NACIONĀLO **NOTIKUMU KALENDĀRS**
- 3** **JAUNUMU PLŪSMAS** UN VADOŠO EKSPERTU RAKSTI
- 4** EPALE IR **DAUDZVALODU VIETNE**, UN TAJĀ PIEEJAMOS RESURSUS PILNĪBĀ VARĒS IZMANTOT LIETOTĀJI JEBKURĀ DALĪBVALSTĪ.
- 5** EPALE PIEDĀVĀ FORMĀLAS UN NEFORMĀLAS **NOZARES PARTNERU MEKLĒŠANAS IESPĒJAS**

VIRTUĀLĀ TIKŠANĀS VIETA

- ▼ PIEAUGUŠO IZGLĪTĪBAS SPECIĀLISTIEM UN ORGANIZĀCIJĀM NO VISĀM ES VALSTĪM
- ▼ IZVEIDOTA AR MĒRĶI UZLABOT PIEAUGUŠO IZGLĪTĪBAS KVALITĀTI EIROPĀ

Eiropā 157 533
reģistrētie lietotāji

Latvijā 5640
reģistrētie lietotāji

**Dati uz 08.01.2025.*



Eiropas
Savienības
māja



Kāpēc ir vērts reģistrēties vai izmantot EPAL platformu?

Ziņas

Notikumu kalendārs

ERASMUS+ telpa

Resursi

Diskusijas

Partneru meklēšana

Emuāri (blogi)



EPAL efektīvs lietojums projektā

EPAL - lielākā daudzvalodu tiešsaistes kopiena Eiropā, kas vieno Eiropas pasniedzējus, pētniekus, politikas veidotājus un ikvienu, kas darbojas pieaugušo izglītības jomā. Pievienojies gandrīz 100 tūkstošiem tās biedru, izmanto visus resursus bez maksas un šiedz savu ieguldījumu tās attīstībā!

<https://epal.ec.europa.eu/lv>


	1 SAGATAVOŠANA	2 IESNIEGŠANA	3 ĪSTENOŠANA	4 IZPLATĪŠANA & IZVĒRTĒJUMS
ZIŅAS	<ul style="list-style-type: none"> Iepazīstieties ar jaunākajām tēmām un tendencēm 	<ul style="list-style-type: none"> Ziņas par pieteikšanās procesu, konsultāciju laiki un atbalsta pasākumi 	<ul style="list-style-type: none"> Informējiet par projekta sākumu un atskaites punktiem 	<ul style="list-style-type: none"> Dalieties ar galvenajiem secinājumiem, projekta rezultātiem un ziņojumiem
EMUĀRI	<ul style="list-style-type: none"> Lasiet pārskatus un projektu ziņojumus 		<ul style="list-style-type: none"> Regulāros emuāros dalieties ar projekta pieredzi 	<ul style="list-style-type: none"> Apkopojiet savu projekta rezultātus un pieredzi
RESURSU CENTRS	<ul style="list-style-type: none"> Atrodiet noderīgus resursus 	<ul style="list-style-type: none"> Ziņas par pieteikšanās procesu, konsultāciju laiki un atbalsta pasākumi 	<ul style="list-style-type: none"> Dalieties ar projekta starpposma rezultātiem 	<ul style="list-style-type: none"> Ielādējiet ziņojumus un pārskatus ilgspējai
ES POLITIKA	<ul style="list-style-type: none"> Uzziniet par Eiropas pieaugušo izglītības politiku 	<ul style="list-style-type: none"> Ieguvums no esošajām ziņojumiem 	<ul style="list-style-type: none"> Tiklošanās ar Eiropas lielāko pieaugušo izglītības koplietu 	<ul style="list-style-type: none"> Attīstiet savu profilu un palieliniet redzamību
PASĀKUMU KALENĀRS	<ul style="list-style-type: none"> Atrodiet un apmeklējiet pasākumus un mācības 	<ul style="list-style-type: none"> Atrodiet atbalstu un mācību iespējas 	<ul style="list-style-type: none"> Reklamējiet savus pasākumus 	<ul style="list-style-type: none"> Reklamējiet savas konferences un izplatīšanas pasākumus
PRAKSES KOPIENA	<ul style="list-style-type: none"> Apmainieties ar idejām un tiklojieties ar līdzīgi domājošajiem 		<ul style="list-style-type: none"> Diskusējiet par savas interešu jomas jaunumiem un saņemiet atgriezenisko saiti 	
SADARBĪBAS TELPA		<ul style="list-style-type: none"> Kopā ar partneriem sagatavojiet pieteikumu 	<ul style="list-style-type: none"> Izmantojiet to projekta vadīšanai un dalieties ar dokumentiem 	<ul style="list-style-type: none"> Plānojiet kopā projekta ieviešanu un rezultātu izplatīšanu
ERASMUS+ TELPA	<ul style="list-style-type: none"> Atrodiet projektu idejas un labo praksi 	<ul style="list-style-type: none"> Mācieties no citu projektu pieredzes 	<ul style="list-style-type: none"> Dalieties savās idejās un iegūstiet atbildes 	<ul style="list-style-type: none"> Dalieties ar savu labo praksi
PARTNERU MEKLĒŠANA	<ul style="list-style-type: none"> Atrodiet atbilstošus projekta partnerus 			<ul style="list-style-type: none"> Meklējiet partnerus turpmākajiem projektiem
TIEŠSAISTES DISKUSIJAS	<ul style="list-style-type: none"> Diskusējiet par aktuālajām tēmām un kļūstiet pamanāmi 		<ul style="list-style-type: none"> Dalieties ar zināšanām un saviem secinājumiem 	<ul style="list-style-type: none"> Prezentējiet un izplatiet savu projektu un rezultātus
EPAL SOCIĀLIE TĪKLI	<ul style="list-style-type: none"> Vienmēr esiet lietas kursā par aktuālāko 	<ul style="list-style-type: none"> Esiet pirmais, kas uzzina par pieteikšanās procesu, izmaiņām tajā un informatīvajiem pasākumiem 	<ul style="list-style-type: none"> Sasniedziet vairāk lietotāju, regulāri iesaistoties EPAL sociālo tīklu aktivitātēs 	<ul style="list-style-type: none"> Izplatīšanai izmantojiet EPAL sociālos tīklus

Kā reģistrēties EPALE platformā?

<https://epale.ec.europa.eu/lv>

← ↻ 🔒 <https://epale.ec.europa.eu/lv> aā A ☆ 📄 ☆ 📁 🌐 ...

🇪🇺 Oficiāla Eiropas Savienības tīmekļa vietne Kā to var atšķirt no citām? ▾

 Eiropas Komisija

LV Latviešu Pieslēgties **+ Izveidot profilu**

EPALE | Veiciniet | Sadarbojieties | Mācieties | MyCommunity | ES politika | Par | Mana EPALE

Meklēt 🔍

EPALE - Eiropas pieaugušo mācīšanās elektroniskā platforma

Eiropas prasmju gads - reāli cilvēki, reālas prasmes

Eiropas Komisija meklē prasmju varoņus, izmantojot kampaņu, kuras mērķis ir iepazīstināt ar stāstiem par cilvēkiem, kuri, apgūstot jaunas prasmes, ir mainījuši savu karjeru un dzīvi.

Ja vēlaties piedalīties, pasteidzieties, jo konkurss beidzas 19. janvārī!

Inga Niedra

▣ ▣ ▣ ▣ ▣ ▣

*Reāli cilvēki, reālas prasmes
- Aicinājums iesniegt stāstus -*

Mme Lannoy

© European Commission 2023

Kā reģistrēties EPAL platformā?

EU Login
One account, many EU services

latviešu (lv)

[Izveidot kontu](#) **Pieteikties**

Izveidot kontu

[Palīdzība ārējiem lietotājiem](#)


Vārds

Uzvārds

E-pasts

Apstiprināt e-pastu

E-pastu valoda

 [Pieteikties ar Facebook kontu](#)

Profesionālās izglītības un mācību kopiena jeb VET praktiķu kopiena

The screenshot shows the EPale website interface. At the top, there is a browser address bar with the URL https://epale.ec.europa.eu/lv?check_logged_in=1. Below the browser bar is a navigation menu with items like 'Workbench', 'Pārvaldīt', and 'n00e979o'. A secondary menu includes 'My Workbench', 'Create content', 'Voted Content', 'My edits', 'All recent content', 'Comments', 'Contactable users', 'Groups', and 'Testimonials'. The main header features the European Commission logo and the text 'Eiropas Komisija'. On the right, there are language and notification options: 'LV Latviešu', 'Notifications', and 'Inga Niedra'. A dark blue navigation bar contains the following menu items: 'EPALE', 'Veiciniet', 'Sadarbojieties', 'Mācieties', 'MyCommunity', 'ES politika', 'Par', and 'Mana EPALE'. A search bar with the text 'Meklēt' is located on the right side of this bar. The main content area displays a grid of community options, each with a pink icon and a description:

- Prakses kopiena**: Pievienojieties publiskām tiešsaistes grupām, kas veltītas konkrētām tēmām
- Organizācijas**: Meklējiet organizācijas visā Eiropā
- VET praktiķu kopiena**: Saglabāji saikni ar dinamisko profesionālās izglītības un mācību kopiena (highlighted with a red circle)
- Diskusijas**: Dalieties ar idejām un labo praksi
- Lietotāju sadaļa**: Sazinieties ar citiem pieaugušo izglītības profesionāļiem
- NSS grupa**: Pievienojieties mūsu īpašajai NSS grupai
- Partneru meklēšana**: Atrodiet nacionālo un starptautisko projektu partnerus
- Sadarbības telpas**: Pievienojieties privātām tiešsaistes grupām, kas veltītas konkrētām tēmām
- Erasmus+ telpa**: Izveidojiet savu telpu jauktajiem Erasmus+ mobilitātes un sadarbības projektiem

At the bottom left, the URL <https://epale.ec.europa.eu/lv/practitioners-in-vet> is visible. On the right side, there is a partial view of a woman's face and a graphic of a tree with circular nodes.

VET praktiķu kopiena:

- ✿ Kopiena paredzēta **praktizējošiem speciālistiem un ekspertiem, kuri nodarbojas ar jauniešu un pieaugušo prasmju attīstīšanu darba tirgus prasībām**, ar mērķi palīdzētu viņiem labāk paredzēt un sagatavoties nākotnes izaicinājumiem.
- ✿ Šīs telpas **mērķis** ir kļūt par interaktīvu platformu skolotājiem, pasniedzējiem, treneriem, lai **veidotu kontaktus, apmainītos ar labo praksi un idejām**, lai ar **kolēģu palīdzību rastu risinājumus izaicinājumiem, sekotu līdz Eiropas politikai un dotu ieguldījumu Eiropas PIA (VAT) iniciatīvās**.
- ✿ Diskusijās, galvenokārt, tiek apspriestas tiešsaistes/attālinātās mācības, zaļās prasmes, sociālā iekļaušana un mācību mobilitāte. Eiropas Komisija šajā telpā dalās ar informāciju un iniciatīvām, kas ikvienam interesentam varētu būt noderīgas.
- ✿ **Ikviens ir aicināts aktīvi iesaistīties!** Kopienas vietne regulāri tiek papildināta ar noderīgu saturu, jaunumiem, politikas jautājumiem un tiešsaistes diskusijām. Jūs varat dalīties ar informāciju, ievietot citu dalībnieku ziņojumus, atbildēt uz aptaujām un diskusiju jautājumiem.

VET praktiķu kopiena

https://epale.ec.europa.eu/en/private/community-european-vet-practitioners-members-group

Workbench Manage n00e979o

My Workbench Create content Voted Content My edits All recent content Comments Contactable users Groups Testimonials

Community of European VET practitioners – Members' group

Overview Events News Documents Discussions Members

EPAL > Collaborate > Community of European VET practitioners > Community of European VET practitioners – Members' group

142 ARTICLES	18 DOCUMENTS	30 DISCUSSIONS	778 MEMBERS
--------------	--------------	----------------	-------------

Community of European VET practitioners – Members' group

778 members

[Unsubscribe from this group](#)

Search inside group

Search *

Enter Keywords

[Search](#)

Community of European VET practitioners



VET praktiķu kopiena:

- ✿ Ikviens dalībnieks aicināts profilā iekļaut pēc iespējas vairāk informācijas:
 - ✿ kas jūs esat,
 - ✿ kurā valstī atrodaties,
 - ✿ norādīt profesionālo nosaukumu,
 - ✿ Jūsu profesionālās kompetences jomas un citu profesionālo informāciju,
 - ✿ saites uz pārstāvēto organizāciju.
- ✿ Informācija palīdzēs kopienas moderatoriem sniegt pēc iespējas pielāgotāku informāciju, kā arī kopienas dalībniekiem veidot efektīvākus savstarpējos kontaktus.


VET praktiķu kopiena


Community of European VET practitioners – Members' group





[Overview](#) [Events](#) [News](#) [Documents](#) [Discussions](#) [Members](#)

[EPALE](#) > [Collaborate](#) > [Community of European VET practitioners](#) > Community of European VET practitioners – Members' group

 142
ARTICLES

 18
DOCUMENTS

 30
DISCUSSIONS

 778
MEMBERS

Community of European VET practitioners – Members' group

778 members



Unsubscribe from this group

Search inside group

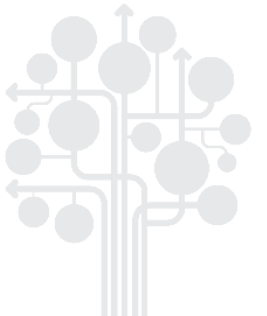
Search *

Enter Keywords



Search

Invite



VET praktiķu kopiena

Community of European VET practitioners – Members' group



[Overview](#) [Events](#) [News](#) [Documents](#) [Discussions](#) [Members](#)

[EPALE](#) > [Collaborate](#) > [Community of European VET practitioners](#) > Community of European VET practitioners – Members' group



142
ARTICLES



18
DOCUMENTS



30
DISCUSSIONS



778
MEMBERS

Community of European VET practitioners – Members' group

778 members



Unsubscribe from this group

Community of
European VET
practitioners



Search inside group

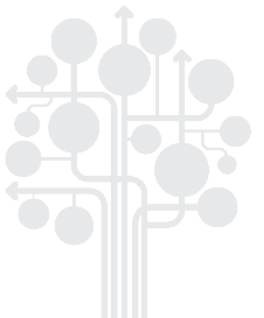
Search *

Enter Keywords



Search

Invite




VET praktiķu kopiena - PASĀKUMI

EPALE | [Contribute](#) [Collaborate](#) [Learn](#) [MyCommunity](#) [EU Policy](#) [About](#) | [MyEPALE](#)

Community of European VET practitioners – Members' group events

[Overview](#) [Events](#) [New](#) [Documents](#) [Discussions](#) [Members](#)



[EPALE](#) > [Collaborate](#) > [Community of European VET practitioners](#) > *Community of European VET practitioners – Members' group events*


Latest events from Community of European VET practitioners – Members' group

31
Jan
2024

Upcoming

DigiPath Final Multiplier Event

online (gather.town)

 Bettina North 

Don't miss this opportunity to witness first-hand how DigiPath transforms digital education for VET teachers!

in 14 Done

Want to add a group content?

Don't hesitate to do so!
Click the link below and add
group content now!



[Add new post →](#)



VET praktiķu kopiena - ZIŅAS

EPALE

Contribute

Collaborate

Learn

MyCommunity

EU Policy

About

MyEPALE

Search



Community of European VET practitioners – Members' group news

Overview

Events

News

Documents

Discussions

Members



EPALE > Collaborate > Community of European VET practitioners > Community of European VET practitioners – Members' group news

Latest news from Community of European VET practitioners – Members' group



News 9 January 2024

Register NOW for DigiPath Final Multiplier (free event)



Bettina North



News 8 December 2023

2024 Erasmus+ programme guide and Policy experimentations



Anna BARBIERI



Want to add a group content?

Don't hesitate to do so!
Click the link below and add
group content now!



[Add new post →](#)




VET praktiķu kopiena - DOKUMENTI

EPALE | Contribute Collaborate Learn MyCommunity EU Policy About | MyEPALE

Community of European VET practitioners – Members' group
documents

Overview Events **News** Documents Discussions Members



EPALE > Collaborate > Community of European VET practitioners > Community of European VET practitioners – Members' group documents

Latest documents from Community of European VET practitioners – Members' group

18 documents

Document type

Please select



Want to add a group content?

Don't hesitate to do so!
Click the link below and add
group content now!



[Add new post →](#)



Filling Skill Gaps in BIM & GIS Integration

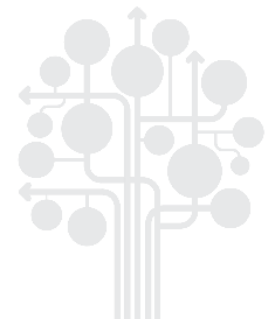
Uploaded on Sun, 02/26/2023 - 16:41 by Kent ANDERSEN

Report on Industry requirements on BIM-GIS training programs and courses.



International Work Placement Guide and Portfolio

Uploaded on Thu, 02/13/2023 - 15:45



VET praktiķu kopiena - DISKUSIJAS

EPALE

Contribute

Collaborate

Learn

MyCommunity

EU Policy

About

MyEPALE

Search



Community of European VET practitioners – Members' group discussions

Overview

Events

News

Documents

Discussions

Members



EPALE > Collaborate > Community of European VET practitioners > Community of European VET practitioners – Members' group discussions

Latest discussions from Community of European VET practitioners – Members' group

Start new discussion



le projet ide@ : et si la formation à distance accessible et inclusive était la leçon à retenir du COVID 19 ?

Le projet ide@ touche à sa fin : réunissant des acteurs de l'EFPP européens et canadiens, il propose des outils pour une formation à distance inclusive

Started by isabelle hondermarck | Posted 5 months ago

0 0



Consultation on Learning mobility in Europe

Dear all,



VET praktiķu kopiena - DALĪBNIIEKI

[EPALE](#)

[Contribute](#)

[Collaborate](#)

[Learn](#)

[MyCommunity](#)

[EU Policy](#)

[About](#)

[MyEPALE](#)

Search



Members part of this community

[Overview](#)

[Events](#)

[News](#)

[Documents](#)

[Discussions](#)

[Members](#)



[EPALE](#) > [Collaborate](#) > [Community of European VET practitioners](#) > Members part of this community

Narrow your results

Search for a name

Country

Badge

Members part of this community

(778 members)



Mrs. Anna BARBIERI



[+ Follow](#)

Belgium

Policy Officer for VET, apprenticeships and Adult learning / Policy-makers at local, national or European level / eu.europa.ec

Last access: 11/12/2023
49 posts

I work since 2013 on European policies in Vocational education and training, apprenticeships and Adult learning. Mostly in charge of relations with...



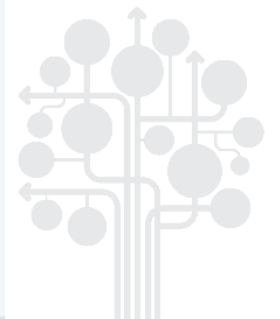
Mr. Wilhelm VUKOVICH

Europe

[+ Follow](#)

Programme Manager / Policy-makers at local, national or European level / European Commission

Last access: 12/01/2024
4 posts



Erasmus+ pieaugušo izglītībai

[Skats](#) [Revīzijas](#) [Tulkot](#)[Sākums](#) > Erasmus+ pieaugušo izglītībai

Erasmus+ pieaugušo izglītībai

Erasmus+ ir ES programma izglītības, mācību, jaunatnes un sporta atbalstam Eiropā.

2021. – 2027. gada programmā īpaša uzmanība pievērsta sociālajai integrācijai, zaļajām un digitālajām pārejām un līdzdalības veicināšanai demokrātiskajā dzīvē. Tā atbalsta prioritātes un pasākumus, kas noteikti Eiropas Izglītības telpā, Digitālās izglītības rīcības plānā un Eiropas Prasmju programmā. Programma arī

- atbalsta Eiropas sociālo tiesību pilāru
- īsteno ES Jaunatnes stratēģiju 2019.-2027.gadam
- attīsta Eiropas dimensiju sportā

Erasmus+ piedāvā mobilitātes un sadarbības iespējas, sniedzot pastiprinātu atbalstu pieaugušo izglītībai.

Programmas "Erasmus+" ietvaros EPALE mērķis ir uzlabot pieaugušo izglītības nozares attīstību visā Eiropā.

Atklājiet EPALE funkcijas, kas paredzētas sadarbības stiprināšanai, izmantojot programmu "Erasmus+".

 Erasmus+ Enriching lives, opening minds.			
Erasmus+ pieaugušo izglītībai	Atrodiet partnerorganizāciju	Erasmus+ telpa	Pievienojiet EPALE savu organizāciju

Citas partneru meklēšanas iespējas EPALE platformā



Citas partneru meklēšanas iespējas EPAL platformā

Browser address bar: <https://epale.ec.europa.eu/lv/content/partneru-meklesana>

Workbench | Pārvaldīt | n00e979e

My Workbench | Create content | Voted Content | My edits | All recent content | Comments | Contactable users | Groups | Testimonials

Eiropas Komisija | LV Latviešu | Notifications | Inga Niedra

EPAL | **Viciniet** | **Sadarbojieties** | **Mācieties** | MyCommunity | ES politika | Par | Mana EPAL

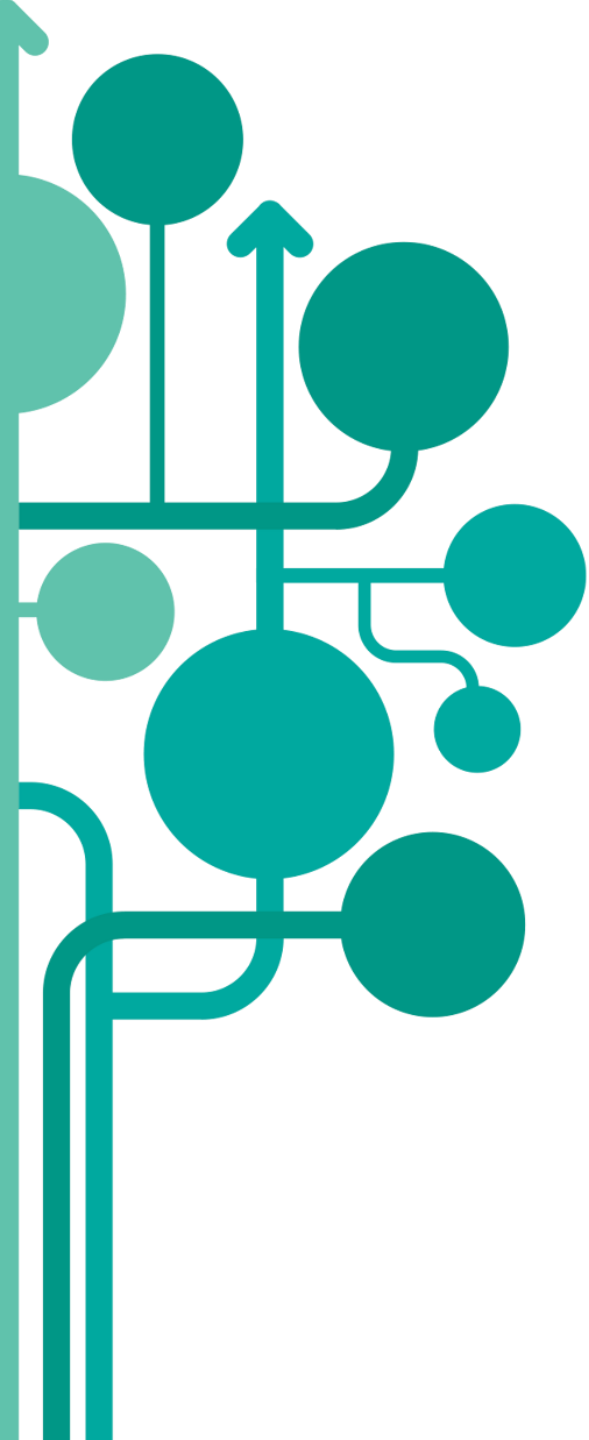
Meklēt

- Prakses kopiena**
Pievienojieties publiskām tiešsaistes grupām, kas veltītas konkrētām tēmām
- Organizācijas**
Meklējiet organizācijas visā Eiropā
- VET praktiķu kopiena**
Saglabājiet saikni ar dinamisko profesionālās izglītības un apmācību kopienu
- Diskusijas**
Dalieties ar idejām un labo praksi
- Lietotāju sadaļa**
Sazinieties ar citiem pieaugušo izglītības profesionāļiem
- NSS grupa**
Pievienojieties mūsu īpašajai NSS grupai
- Partneru meklēšana**
Atrodiet nacionālo un starptautisko projektu partnerus
- Sadarbības telpas**
Pievienojieties privātām tiešsaistes grupām, kas veltītas konkrētām tēmām
- Erasmus+ telpa**
Izveidojiet savu telpu jauktajiem Erasmus+ mobilitātes un sadarbības projektiem

Skatīt detalizētāku informāciju →

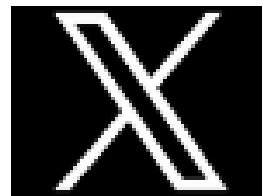
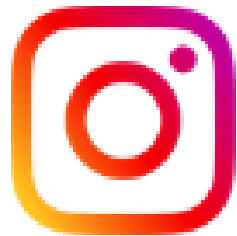
- Reģistrēt savu organizāciju**
By registering your organisation on EPAL,
- Izveidot partnera meklēšanas ierakstu**
- Meklēt partnera meklēšanas ierakstus**

avascript:void(0)



EPALE
Latvija

<https://epale.ec.europa.eu/lv>





Paldies!

Oksana.sorocina@izm.gov.lv
Inga.Niedra@izm.gov.lv
epale@izm.gov.lv

EPALE
Latvija

<https://epale.ec.europa.eu/lv>

