



Izglītības un zinātnes
ministrija

EPALE

Latvija



Erasmus+

EPALE platformas aktualitātes, iespējas partneru meklēšanai

Oksana Soročina

EPALE Nacionālā atbalsta dienesta projekta vadītāja

Informatīvs vebinārs par Erasmus+ pieaugušo izglītības sektora
2025.gada projektu pieteikumu konkursu

2025. gada 09.janvārī

Prezentācijas laikā

- ✿ Iepazīsimies ar EPALE;
- ✿ Kādas ir EPALE aktualitātes;
- ✿ Informēsim kā EPALE var tikt izmantota Erasmus+ projektu īstenošanā pieaugušajiem;
- ✿ Noskaidrosim, kā darbojas Erasmus+ telpa un kā meklēt sev partnerus;
- ✿ Kāpēc ir vērts reģistrēties EPALE platformā.



<https://epale.ec.europa.eu/lv>

EPALE Nacionālā atbalsta dienests Pieaugušo izglītotājiem



EPALE ir eiropeiska atvērtas dalības daudzvalodu kopiena pieaugušo izglītības speciālistiem, ieskaitot pieaugušo pasniedzējiem un treneriem, konsultantiem un atbalsta personālam, zinātniekiem un akadēmiķiem, kā arī politikas veidotājiem.



Izglītības un zinātnes
ministrija



37 Nacionālie atbalsta
centri

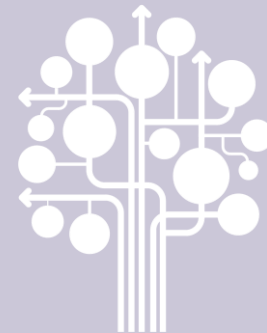


Līdzfinansē
Eiropas Savienības
Erasmus+ programma

>30 Eiropas valodu

<https://epale.ec.europa.eu/lv>





157 533

>5640 reģistrētie
lietotāji Latvijā



Co-funded by the
Erasmus+ Programme
of the European Union



<https://epale.ec.europa.eu/lv>



Co-funded by the
Erasmus+ Programme
of the European Union

EK EACEA



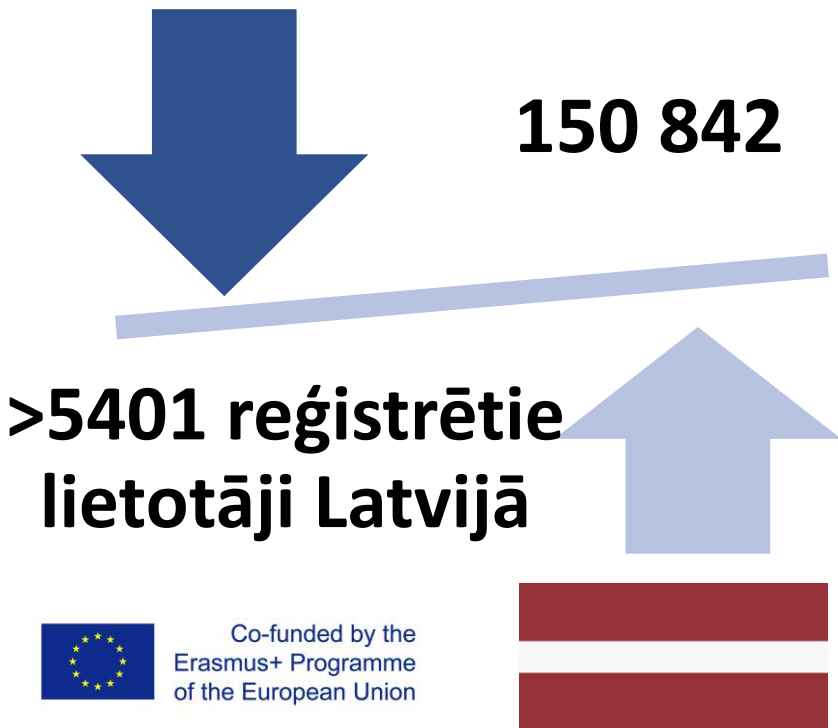
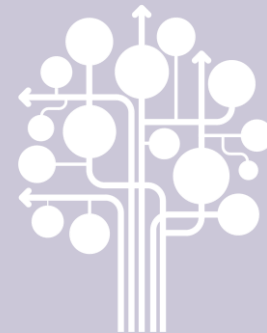
IZM

EPALE
LATVIJA

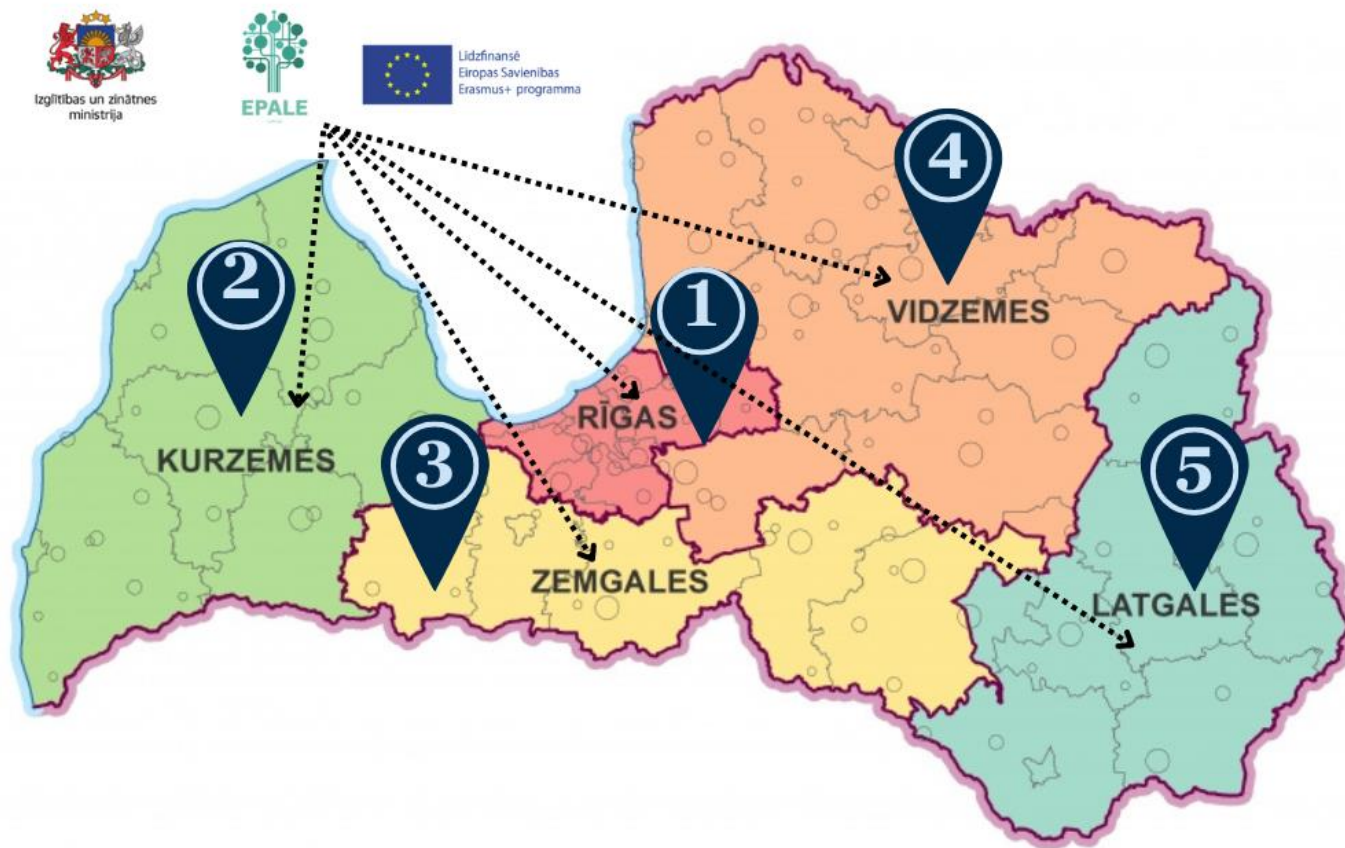
Vēstnieki

Eksperti

Koordinatori



<https://epale.ec.europa.eu/lv>



EPALE NSS regional coordinator network

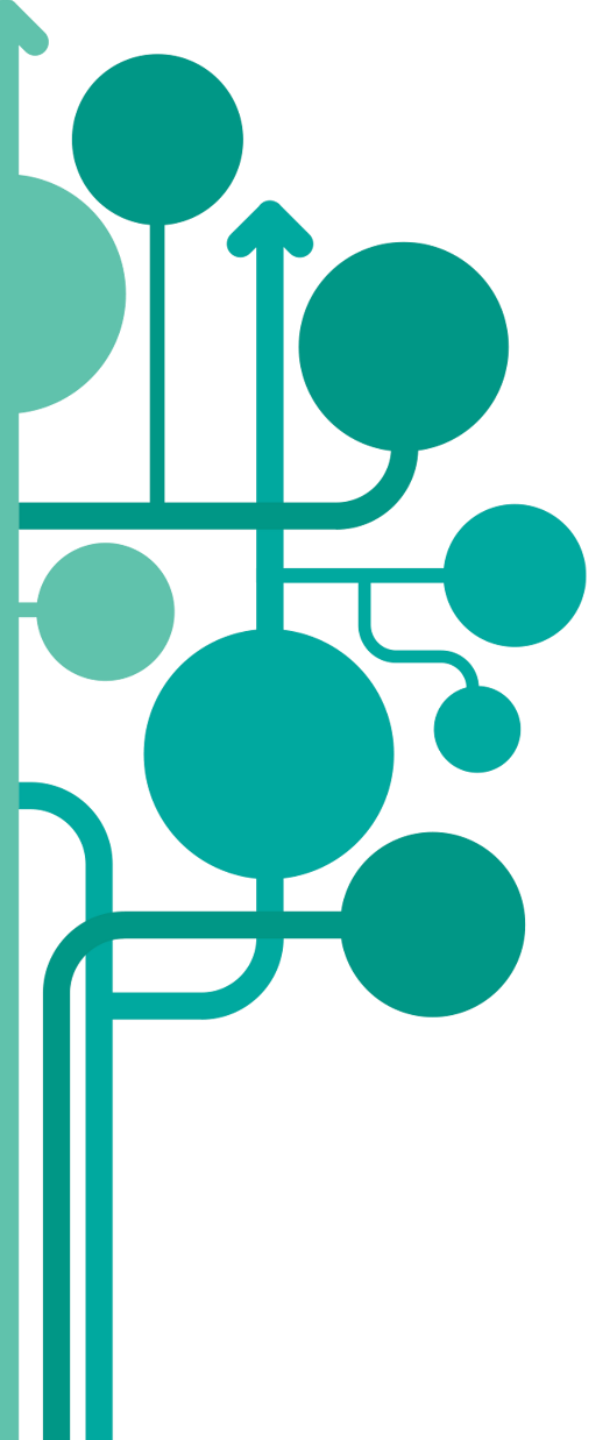


EPALE efektīvs lietojums projektā

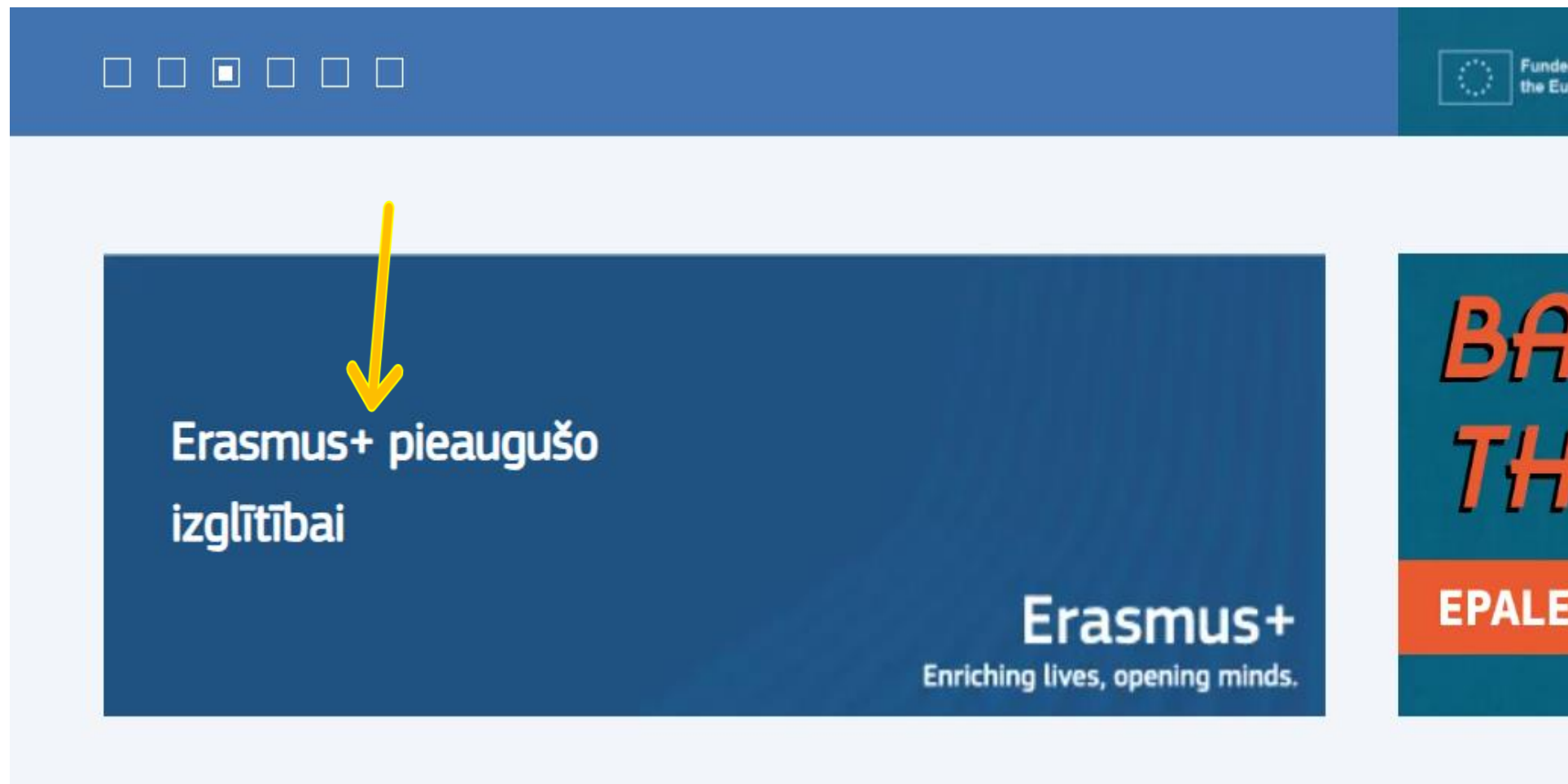
EPALE - lielākā daudzvalodu tiešsaistes kopiena Eiropā, kas vieno Eiropas pasniedzējus, pētniekus, politikas veidotājus un ikvienu, kas darbojas pieaugušo izglītības jomā. Pievienojies gandrīz 100 tūkstošiem tās biedru, izmanto visus resursus bez maksas un sniedz savu ieguldījumu tās attīstībā!

<https://epale.ec.europa.eu/lv>

	1 SAGATAVOŠANA	2 IESNIEGŠANA	3 ĪSTENOŠANA	4 IZPLATĪŠANA & IZVĒRTĒJUMS
ZIŅAS	☀ Iepazīstieties ar jaunākajām tēmām un tendencēm	☀ Ziņas par pieteikšanās procesu, konsultāciju laiki un atbalsta pasākumi	❖ Informējiet par projekta sākumu un atskaites punktiem	❖ Dalieties ar galvenajiem secinājumiem, projekta rezultātiem un ziņojumiem
EMUĀRI	☀ Lasiet pārskatus un projektu ziņojumus		❖ Regulāros emuāros dalieties ar projekta pieredzi	❖ Apkopojiet sava projekta rezultātus un pieredzi
RESURSU CENTRS	☀ Atrodiet noderīgus resursus	☀ Ziņas par pieteikšanās procesu, konsultāciju laiki un atbalsta pasākumi	❖ Dalieties ar projekta starpposma rezultātiem	❖ Ielādējiet ziņojumus un pārskatus ilgtermiņam
ES POLITIKA	☀ Uzziniet par Eiropas pieaugušo izglītības politiku	☀ Ieguvums no esošajām zināšanām		❖ Attīstiet savu profilu un palieliniet redzamību
PASĀKUMU KALENĀRS	✳ Atrodiet un apmeklējiet pasākumus un mācības	☀ Atrodiet atbalstu un mācību iespējas	✳ Reklamējiet savus pasākumus	✳ Reklamējiet savas konferences un izplatīšanas pasākumus
PRAKSES KOPIENA	☀ Apmainieties ar idejām un tiklojieties ar līdzīgi domājošajiem		✳ Diskutējiet par savas interešu jomas jaunumiem un saņemiet atgriezenisko saiti	
SADARBĪBAS TELPA		✳ Kopā ar partneriem sagatavojiet pieteikumu	✳ Izmantojiet to projekta vadīšanai un dalieties ar dokumentiem	✳ Plānojiet kopā projekta ieviešanu un rezultātu izplatīšanu
ERASMUS+ TELPA	✳ Atrodiet projektu idejas un labo praksi	✳ Mācieties no citu projektu pieredzes	✳ Dalieties savās idejās un iegūstiet atbildes	❖ Dalieties ar savu labo praksi
PARTNERU MEKLĒŠANA	✳ Atrodiet atbilstošus projekta partnerus			✳ Meklējiet partnerus turpmākajiem projektiem
TIEŠSAISTES DISKUSIJAS	❖ Diskutējiet par aktuālajām tēmām un kļūstiet pamanāmi		❖ Dalieties ar zināšanām un saviem secinājumiem	❖ Prezentējiet un izplatiet savu projektu un rezultātus
EPALE SOCIĀLIE TĪKLI	✳ Vienmēr esiet lietas kursā par aktuālāko	☀ Esiet pirmais, kas uzzina par pieteikšanās procesu, izmaiņām tajā un informatīvajiem pasākumiem	❖ Sasniedziet vairāk lietotāju, regulāri iesaistoties EPALĒ sociālo tīklu aktivitātēs	✳ Izplatīšanai izmantojiet EPALĒ sociālos tīklus



EPALE funkcijas, kas paredzētas sadarbības stiprināšanai, izmantojot programmu “Erasmus+”



EPALE funkcijas, kas paredzētas sadarbības stiprināšanai, izmantojot programmu “Erasmus+”

Erasmus+
Enriching lives, opening minds.

Erasmus+ pieaugušo izglītībai



Atrodiet partnerorganizāciju



Erasmus+ telpa



Pievienojiet EPAL savu organizāciju

<https://epale.ec.europa.eu/lv/erasmus-adult-education>

EPALE funkcijas, kas paredzētas sadarbības stiprināšanai, izmantojot programmu “Erasmus+”



Izmantojiet EPALE partneru meklēšanu, lai atrastu organizācijas un personas, kas vēlas ar jums sadarboties. Meklējiet pēc valsts, darbības un organizācijas veida, lai atrastu sev piemērotāko partneri.

EPALE partneru meklēšana palīdz izplatīt informāciju – gan tad, ja vēlaties dalīties labās prakses piemērā ar Eiropas kolēģiem, gan tad, ja sākat projektu, gan arī tad, ja jums vienkārši ir lieliska ideja, ko pastāstīt!

Atrodiet partnerorganizāciju EPALE

<https://epale.ec.europa.eu/lv/content/partneru-meklesana>

Reģistrējoties EPALE varēsiet izveidot savu paziņojumu par partnera meklēšanu un meklēt partneri!



1

Reģistrēt savu organizāciju

By registering your organisation on EPALE, you will be able to make a partner search announcement yourself.

[Pievienojiet savu organizāciju →](#)



2

Izveidot partnera meklēšanas ierakstu

Varat izveidot ierakstu, aprakstot, kādu partneri meklējat

[Publicēt ierakstu →](#)



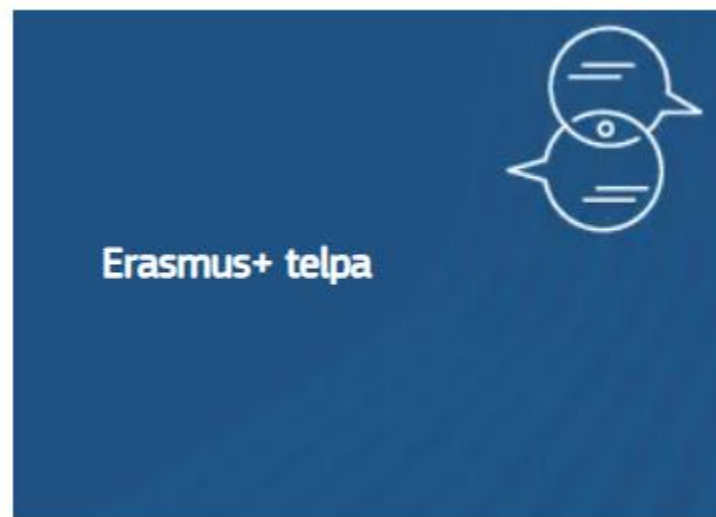
3

Meklēt partnera meklēšanas ierakstus

Varat izmantot meklēšanas rīku, lai atlasītu citu organizāciju izveidotos ierakstus

[Meklēt ierakstus →](#)

EPALE funkcijas, kas paredzētas sadarbības stiprināšanai, izmantojot programmu “Erasmus+”



Erasmus+ telpa ir drošs rīks jo īpaši Erasmus+ KA1 un KA2 projektiem. Projektu koordinatori un to partneri to var izmantot projektu pārvaldīšanai un izplatīšanai, tādējādi rodot iespēju publicēt saturu gan privāti, gan piedāvājot to plašākai sabiedrībai. Galvenais mērķis ir apvienot mobilitātes un sadarbības projektus praksē, sākot ar satikšanos tiešsaistē, bet sekojot fiziskām tikšanās reizēm.

<https://epale.ec.europa.eu/lv/erasmus-space>

To varat izmantot, sākot ar projektu sagatavošanas fāzi, jo EPALE piedāvā iespēju meklēt partnerus

 Search for a Group

Language

Lūdzu, izvēlieties



Search group

[mobilitatfp](#)

3 lietotāji

Unitat Internacional de la Direcció General de Formació Professional

[Reintegrate Wellbeing](#)

15 lietotāji



REINTEGRATE WELLBEING

ERASMUS+ KA2 Project about burnout and long-

[Učíme sa navzájom](#)

3 lietotāji



Projekt „Učíme sa navzájom“ je menší partnerský

Izveidojot savu ERASMUS+ telpu, Jūs kļūstat par Jūsu projekta slēgtās grupas administratoru: uzaicināt partnerus, dalāties ar materiāliem, diskutējat u.c

Want your own space?

Set up a new Erasmus+ Space on EPALÉ and invite your peers to join!

[Create your own Erasmus Space →](#)



[MakeMyFuture project - Connecting vocational training schools and Industry 4.0 through 'Making'.](#)

29 lietotāji



[CONSORCIO ERASMUS+ VET de la Región de Murcia - Erasmus + Space](#)

2 lietotāji

Espacio Erasmus para colaboraciones entre el Servicio de Formación Profesional del a CARM y los centros que pertenecen al Consorcio asociado

[Ellipse Postvention](#)

3 lietotāji

Our ERASMUS+ Project

Erasmus+ telpa paredzēta Erasmus projektu vajadzībām, it sevišķi Erasmus KA1 un KA2 projektu vadībai.

The image shows a screenshot of the Erasmus+ website. At the top, there is a blue navigation bar with the following menu items: **EPALE**, **Veiciniet**, **Sadarbojieties** (circled in red), **Mācieties**, **ES politika**, **Par**, and **Mana EPALE**. Below the navigation bar, there are three main sections: **Prakses kopiena** (Community of Practice), **Diskusijas** (Discussions), and **Partneru meklēšana** (Partner Search). The **Erasmus+ telpa** (Erasmus+ Space) section is also highlighted with a red circle. Below these sections, there is a search bar with the text "Search for a group by its name" and a "Search group" button. The search results show three groups: **InSpire - Meditação e Inteligencia Emocional** (4 members), **EU4ART Alliance** (14 members), and **KA1 project tips & tricks** (10 members). Each group card includes a description, a logo, and a "Pieprasīt dalību" (Request to join) button.

EPALE | **Veiciniet** **Sadarbojieties** **Mācieties** **ES politika** **Par** | **Mana EPALE**

Prakses kopiena
Pievienojieties publiskām tiešsaistes grupām, kas veltītas konkrētām tēmām


Diskusijas
Dalieties ar idejām un labo praksi

Partneru meklēšana
Atrodiet nacionālo un starptautisko projektu partnerus

Erasmus+ telpa
Izveidojiet savu telpu jauktajiem Erasmus mobilitātes un sadarbības projektiem

Search for a group by its name **Search group**

InSpire - Meditação e Inteligencia Emocional
4 members
Purpose of group KA2 project Target audience National adult learning networks and infrastructures
Pieprasīt dalību

EU4ART Alliance
14 members

EU 4 ART
The EU4ART European University, created by four higher education institutions devoted to fine arts, aims to develop common flexible curricula in the field of painting, sculpture and graphic art.
Pieprasīt dalību

KA1 project tips & tricks
10 members
In this E+ Space we exchange questions and answers about the execution of KA1 projects. All project coordinators are welcome to share their ideas. The Dutch NA will facilitate and share tips.
Pieprasīt dalību

Kā izveidot savu Erasmus+ telpu?

Sākums > Erasmus+Space request form

Erasmus+Space request form

Name of group *

e.g. 'Exchanging ideas between Italy and France' or 'E+ Project ideas'

Description *

200 character(s) remaining

Purpose of group *

- Select -

e.g. To discuss ideas or set up a project partnership

Target audience *

- Select -

Who will be included in your group? Practitioners, policy makers, etc.

Administrator/Moderator *

Who will be responsible for adding members and moderating content if necessary?

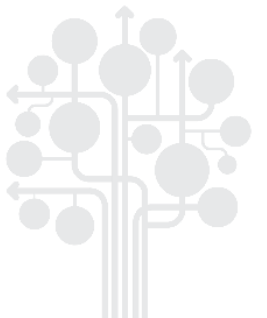
As group Administrator, I agree to the terms of service. *

Send Request



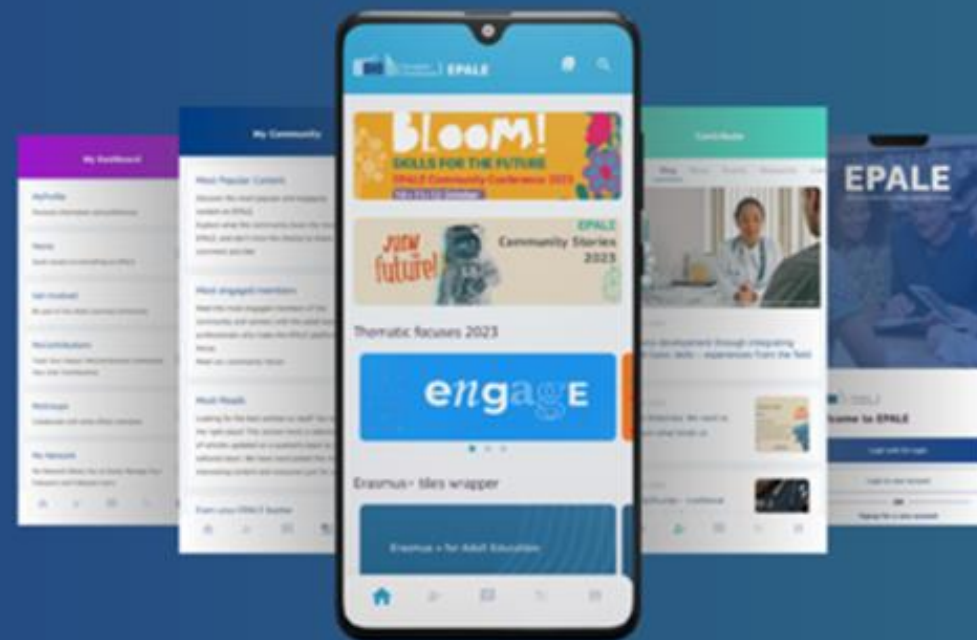
<https://epale.ec.europa.eu/lv/content/izveido-savu-erasmus-telpu-jau-tagad>

<https://epale.ec.europa.eu/en/content/erasmus-space-request-form>



To visu pārvaldīt varēs arī caur
viedierīci jebkurā vietā un laikā!

EPALE Mobilā aplikācija

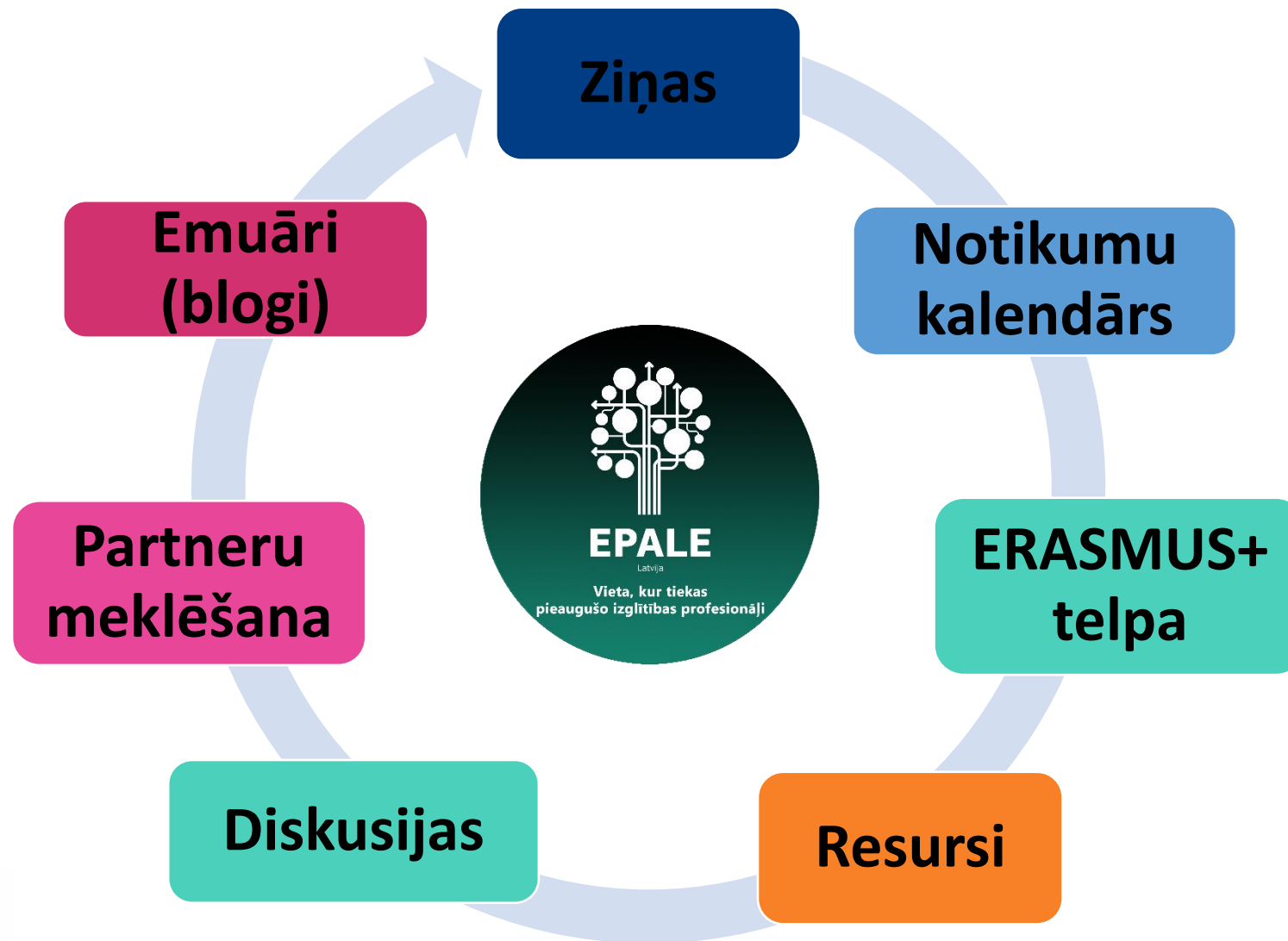


© European Union 2023

 Funded by
the European Union

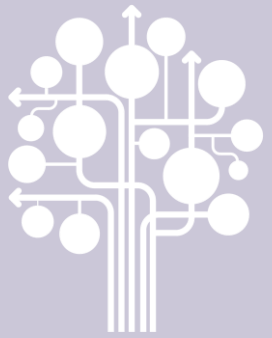
Erasmus+
Enriching lives, opening minds.

KĀPĒC REĢISTRĒTIES EPALE?



<https://epale.ec.europa.eu/lv/erasmus-adult-education>

Komunikācijas un informācijas izplatīšanas kanāli



Facebook

≈9000



Instagram

≈400



LinkedIn



EPALE platforma

≈560

<https://epale.ec.europa.eu/lv>



Co-funded by the
Erasmus+ Programme
of the European Union



Paldies par uzmanību!

Laiks jūsu jautājumiem

Oksana.sorocina@izm.gov.lv
epale@izm.gov.lv

EPALE

Latvija

<https://epale.ec.europa.eu/lv>