



# Erasmus+ tiešsaistes valodas atbalsts

Online Language Support (OLS)

2022.gada 6.septembris



Valsts izglītības attīstības aģentūra



Erasmus+

Bagātini pieredzi, domā plašāk

# OLS sistēma → EU Academy

Ar š.g. **1.jūliju** tiešsaistes valodas atbalsts jeb **Online Language Support (OLS)** Erasmus+ programmas dalībniekiem tiek nodrošināts Eiropas Komisijas korporatīvās mācīšanās pārvaldības platformā [EU Academy](https://www.erasmusplusols.eu).

2014.-2022.g.izmantotā *Online Linguistic Support (OLS)* platforma [www.erasmusplusols.eu](https://www.erasmusplusols.eu) beidza darboties 30.jūnijā – nav un nebūs pieejama.

Atšķirībā no iepriekšējās OLS sistēmas, jaunajā OLS:

- Nav jāpiešķir licences, tā vietā dalībniekam jānosūta piekļuves saite uz (šobrīd no e-pasta uz e-pastu);
- Piekļuve ir viena un tā pati valodas prasmju novērtējuma testam un kursiem;
- Dalībnieki brīvi var izvēlēties valodu (-as) un kursu (-us), ko mācīties - viss ir pieejams neierobežotā apjomā, tiklīdz dalībnieks ir ielogojies OLS: novērtējuma tests (*placement test*), kursi, valodas;
- OLS izmantošanas ilgumu neierobežo mobilitātes periods.

**Mobilitātes dalībnieki, kam bija OLS licences un iesākti testi/kursi iepriekšējā OLS sistēmā (2019., 2020., 2021.g.projektos):**

*Placement test* funkcionalitāti var izmantot arī dalībnieki, kuri atgriezušies no mobilitātes un vairs nevar veikt 2.novērtējuma testu iepriekšējā OLS sistēmā (jānosūta dalībniekiem piekļuves saite uz jaunā OLS pamata daļu).

Kamēr jaunajā OLS vēl nav izveidota iespēja Erasmus+ koordinatoriem un OLS kontaktpersonām sekot savu projektu dalībnieku OLS izmantošanai (provizoriski – līdz septembrim), dalībnieki novērtējumu (*placement test*) veikšanu var apliecināt, nosūtot Jums ekrānskata attēlu ar testa rezultātu.

Lai arī otrais novērtējuma tests pēc mobilitātes vairs nav obligāts, jaunajā OLS dalībniekam novērtējuma tests ir pieejams jebkurā brīdī (nav noteiktā laikā jāpiešķir atsevišķa piekļuve) un var tikt izmantots atkārtoti.

# Valodas atbalsts VET 2022

- No 2022.gada 1.jūlija tiešsaistes valodas atbalsts (OLS) EU Academy platformā
- Ja OLS nav pieejama nepieciešamā valoda vai līmenis (apliecina novērtējuma testa rezultāts) – 150 EUR vienības izmaksās par valodas mācību materiālu nodrošināšanu un to dalībnieku apmācību, kuriem nepieciešams uzlabot tās valodas zināšanas, kuru tie izmantos mācībās vai kurā piedalīsies apmācībā darbības laikā.
- Piemērojams arī gadījumos, kad nosūtošā organizācija izvērtējusi, ka OLS funkcionalitāte (piem., čats) nav konkrētai nepilngadīgo dalībnieku vecuma grupai droša saskaņā ar valsts normatīvajiem aktiem.

Kam pienākas?		Ja OLS nav pieejama nepieciešamā valoda vai līmenis	Dalībniekiem, kuri valodu apmācību mobilitātei sāk pirms 01.09.2022.
Personāla mobilitātē virs 30 dienām	OLS	150 EUR	150 EUR
Izglītības apguvēju īstermiņa individuālajā mobilitātē	OLS	150 EUR	150 EUR
Izglītības apguvēju <b>ilgtermiņa</b> individuālajā mobilitātē	OLS + 150 EUR	300 EUR	300 EUR
Ukrainas civiliedzīvotājiem			

# Online Language Support (OLS)

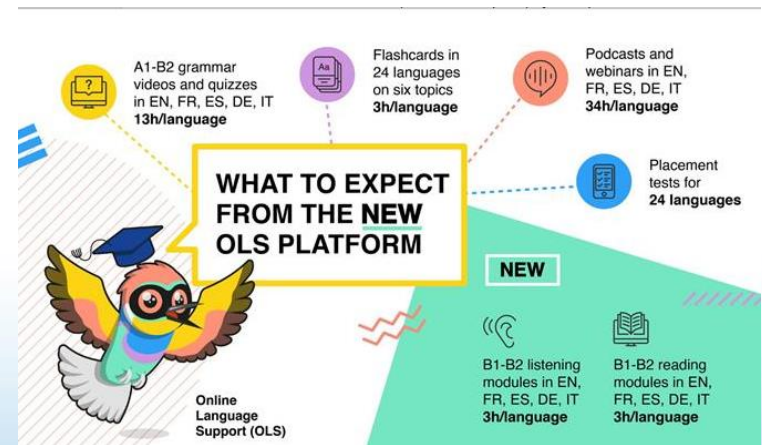
Jaunais **OLS** sastāv no 2 atšķirīgām daļām (abas pieejamas EU Academy):

- **Pamata (*core area*)** – veidota Erasmus+ un Eiropas Solidaritātes korpusa programmu dalībnieku atbalstam, pieejama [šeit](#).

Dalībnieki brīvi var izvēlēties valodas un kursus, ko mācīties - viss ir pieejams, tiklīdz dalībnieks ir ielogojies OLS

Pašlaik tajā pieejami valodu kursi un uzdevumi angļu, spāņu, vācu, franču un itāļu valodas apguvei A1, A2, B1 un B2 līmenī, pašnovērtējuma iespēja (*placement test*) 24 oficiālajās ES valodās, interaktīvu kartiņu kopums vairākās valodās A1 līmenī.

Pakāpeniski saturs tiks papildināts, nodrošinot 29 valodās individualizētus, vajadzības un interesēs balstītus valodu mācīšanās ceļus, kursus, interaktīvas mācīšanās pieejas, telpu dalībniekiem valodu jautājumu apspriešanai, atbalstītus mācību līdzekļi mentoriem (*blended learning feature*).



- **Atvērtās (*open area*)** – pieejama jebkuram iedzīvotājam valodu mācībām, piekļuve [šeit](#).

# Lomas OLS

- **Mobilitātes dalībnieks**
- “***Learning Manager***” loma katras E+ finansējuma saņēmēja organizācijas projekta pieteikumā nozīmētai **OLS kontaktpersonai**. Šī persona varēs:
  - piešķirt piekļuvi grupu vadītājiem/pavadošajām personām;
  - piešķirt mentora lomu;
  - manuāli augšuplādēt dalībnieku datus *EU Academy*;
  - pārraudzīt OLS lietotājus un sasniegumus projekta ietvaros.

Aicināt un iedrošināt mobilitāšu dalībniekus mācīties valodas, gatavojoties mobilitātei un mobilitātes laikā.

**Lingvistiskais atbalsts.** Saņēmējorganizācijai ir jānodrošina atbilstoša valodu apmācība, kas pielāgota dalībnieku individuālajām un profesionālajām vajadzībām. Attiecīgajos gadījumos saņēmējorganizācijai būtu maksimāli jāizmanto konkrētie rīki un finansējums, kas šim mērķim paredzēts programmas ietvaros.



# Piekljuve OLS

Pašlaik	Pārejas fāzē (no 2022.g. septembra)	Noslēguma fāzē
<p>Projektu īstenotāji (organizācijas) var uzaicināt pievienoties OLS īstenošanā esošu projektu mobilitāšu dalībniekus, kuri ir atbilstoši saņemt valodu atbalstu, nosūtot uz dalībnieka e-pasta adresi uzaicinājumu ielogoties un saiti uz jauno OLS (parauga e-pasts, <i>core area</i>).</p> <p><i>Learning Manager</i> redzams OLS saturs no dalībnieka skatpunkta.</p> <p><i>Helpdesk</i> dalībniekiem.</p>	<p><i>Learning Manager</i> varēs EU Academy tieši uzaicināt dalībniekus (augšuplādējot CSV failus un tādējādi nodrošinot automātisku uzaicinājuma e-pastu izsūtīšanu dalībniekiem) un sekot līdzi dalībnieku OLS izmantošanai, jo viņi tiks identificēti un saistīti ar konkrēto projektu.</p>	<p>OLS tiks pilnīgi savietota ar Erasmus+ platformas Projektu īstenotāju moduli <i>Beneficiary module</i> un nodrošināta automātiska datu pārnese no BM uz OLS.</p>



# Pieteikšanās *EU Academy*

- **Svarīgi!** Visiem OLS lietotājiem jāizmanto Eiropas Komisijas vienotā pieteikšanās sistēma jeb **EU Login, lai ielogotos jaunajā OLS** – jāizmanto esošs EU Login konts vai jāizveido jauns <https://academy.europa.eu/local/euacademy/pages/faq/category.php?id=1>.

Lai OLS sistēma atpazītu lietotājus, ielogojoties lietotājiem tiks lūgts sniegt piekrišanu EU Academy datu apstrādei (gan pamata, gan atvērtajā OLS).

## Lietotājiem ar EU Login kontu

1. Pieklūt EU Academy tīmekļa vietnei.
2. . Augšējā navigācijas izvēlnē noklikšķiniet uz saites Log in labajā stūrī.
3. Jūs tiksiet novirzīts uz EU Login autentifikācijas lapu.
4. EU Login lapā ievadiet savu e-pasta ID, kas reģistrēts ar EU Login, un noklikšķiniet uz Next.
5. Tālāk autentificējieties, izmantojot paroli un vēlamo pārbaudes metodi, un noklikšķiniet uz Sign In.
6. Pēc veiksmīgas pieteikšanās jūs nokļūsiet informācijas paneļa (dashboard) lapā.

## Jauniem lietotājiem

1. Pieklūt EU Academy tīmekļa vietnei.
2. Augšējā navigācijas izvēlnē noklikšķiniet uz saites Log in labajā stūrī.
3. Jūs tiksiet novirzīts uz EU Login autentifikācijas lapu.
4. EU Login lapā noklikšķiniet uz Create an account.
5. Aizpildiet nepieciešamos laukus un iesniedziet veidlapu.
6. Lai izveidotu paroli, jānoklikšķina uz saites e-pasta ziņojumā, ko jūs saņemsiet.
7. Kad paroles izveide ir veiksmīga, jums ir jāredz lapa ar pogu Proceed un, noklikšķinot uz tās, jūs automātiski reģistrēs EU Academy vietnē.
8. Pēc veiksmīgas pieteikšanās var pieteikties kursiem.

Vairāk par EU Login kontu [Help for external users](#)

# OLS EU Academy

eu|academy



## Learn and teach smart

Improve and impart your knowledge of EU policy in a simple and accessible way.



## Develop your skills

Gain and pass on new skills by following courses in different EU policy areas.



## Be inspired and inspiring

Share your knowledge and discover valuable insights directly from EU experts.



## The EU and you

Discover how EU policies affect your daily work and life and how your experience can make a difference.

## New communities to discover

[More communities >](#)

**Learn Languages**

education & capacity building  
Learn the Basics of 22 Languages with the Online Language Support

Lai sāktu mācīties valodu, jāklikšķina uz dzeltenā aktīvā lauka (“Join community” vai “Resume”), tad jāizvēlas valoda 'Curriculum' filtrā un tad atkal jāklikšķina uz “Join community”.

## Spotlight

24 more courses and events listed.

Language

Type

Curriculum

Provider



education & capacity building  
**Bulgarian Learning Community and Resources**



education & capacity building  
**Croatian Learning Community and Resources**

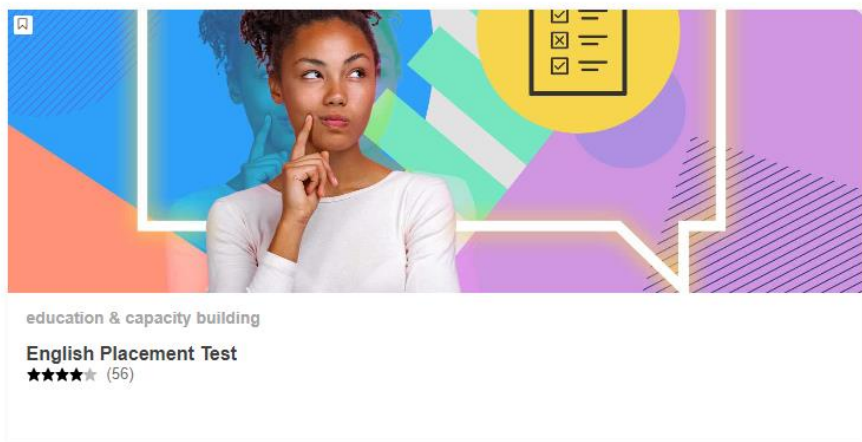


erasmus+



# Kursi un novērtējuma tests

Spotlight

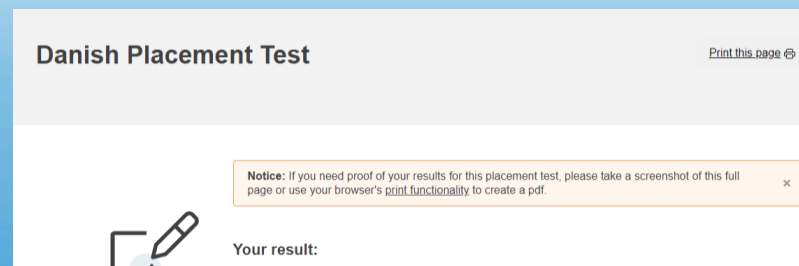


education & capacity building

**English Placement Test**  
★★★★★ (56)

Lai veiktu valodas prasmju novērtējumu, klikšķiniet uz “Placement test”, tad uz dzeltenās aktīvās pogas “Enrol”, atzīmē atbildes uz jautājumiem, beigās spiež «Finish attempt», «Finish review», rezultāts pagaidām ekrānšāviņā, drīzumā pdf, vēlāk sertifikāts.

Jaunajā OLS dalībniekam novērtējuma tests ir pieejams jebkurā brīdī un var tikt izmantots atkārtoti.




**Danish Placement Test** [Print this page](#)

**Notice:** If you need proof of your results for this placement test, please take a screenshot of this full page or use your browser's [print functionality](#) to create a pdf.

Your result:

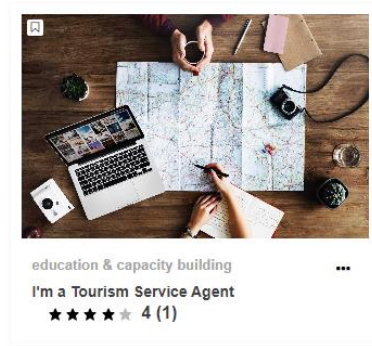
78 more courses and events listed.

Language	Type	Curriculum	Provider
----------	------	------------	----------



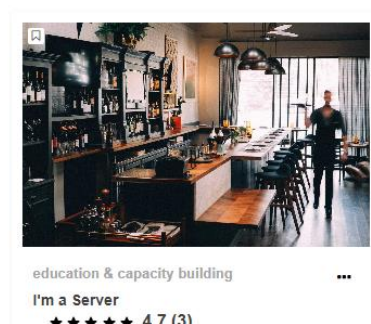
education & capacity building

**Validation: Listening Comprehension EN**  
★★★★★ 0 (0)



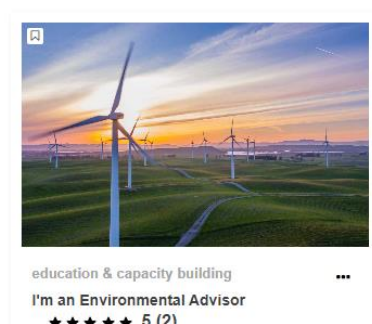
education & capacity building

**I'm a Tourism Service Agent**  
★★★★★ 4 (1)



education & capacity building

**I'm a Server**  
★★★★★ 4.7 (3)



education & capacity building

**I'm an Environmental Advisor**  
★★★★★ 5 (2)

# Plānotie OLS papildinājumi



## NEW OLS ROLL-OUT

07/2022	08/2022	09/2022	10/2022	11/2022	12/2022	01/2023	02/2023	...
EN FR DE ES IT <b>BATCH 1</b> A1 A2 B1 B2		PL PT SV CS NL <b>BATCH 1</b> A1 & A2		BG DA EL --- EN FR DE ES IT Full!	ET FI GA HR HU --- PL PT SV CS NL Full !	IS LT LV MK	MT NO RO	SK SR SL TR
<b>PLACEMENT TEST IN 24 LANGUAGES</b>			<b>PLACEMENT TEST</b> IS MK NO SR TK					
<b>COMMUNITY LIVE</b> EN FR DE ES IT		<b>COMMUNITY LIVE</b> PL PT SV CS	<b>BLENDED</b>	<b>VET CONTENT DELIVERED EVERY MONTH IN 29 LANGUAGES</b>				
<b>ERASMUS STUDENT NETWORK'S PODCASTS AND WEBINARS</b>								



# Informācijai

1. EU Academy lapas apakšpusē pieejams Help Centre ar OLS Assistance sadaļu <https://academy.europa.eu/local/euacademy/pages/faq/category.php?id=8>, kurā ir ievietotas atbildes uz biežāk uzdotajiem jautājumiem.
2. Par kļūdām sistēmas darbībā: eu-academy-support@ec.europa.eu
3. OLS lietotājiem tiek gatavots apmācību kopums, vispirms tuvāko mēnešu laikā plānots:
  - Course 0. Access to the EU Academy (EU Login and authentication) – jau pieejams <https://academy.europa.eu/courses/welcome-to-the-eu-academy/view/>
  - Course 1. Getting started module for learners <https://academy.europa.eu/courses/getting-started-for-ols-learners>

Mobility participants will learn how to: · Navigate in the EU Academy; · Edit profile; · Use communication tools: post in the forum and send private/group messages; · Take a practice assessment; · Check progress

- Course 2. Getting started module for Beneficiary institutions/organisations

Learning Managers will learn how to: · Use the EU Academy (specific tools will be indicated); · Give access to users; · Create cohorts; · Assign users to cohorts; · Manage cohorts; · Manage content visibility; · Visualize data on the Learning Manager Dashboard; · Extract reports from the Learning Manager Dashboard.

- Specific training support “Module for mentors on blended learning” and “Community management module” will follow in the coming months



Lai izzinoša OLS  
iepazīšana!

VIAA Erasmus+ programmas departamenta Skolu un pieaugušo mobilitātes nodaļa  
Laima Jaunsubrēna, tālr. 67814740, e-pasts [laima.jaunsubrena@viaa.gov.lv](mailto:laima.jaunsubrena@viaa.gov.lv)



Erasmus+

Bagātini pieredzi, domā plašāk